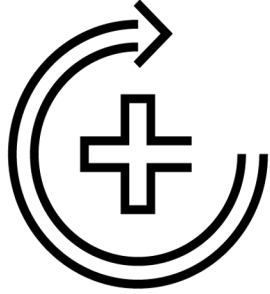


O izvedenim istraživanjima i daljim planovima

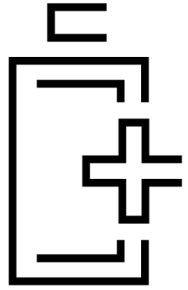


MOŽEMO I
DRUGAČIJE
Rudarstvo



OBNOVITI
Poverenje

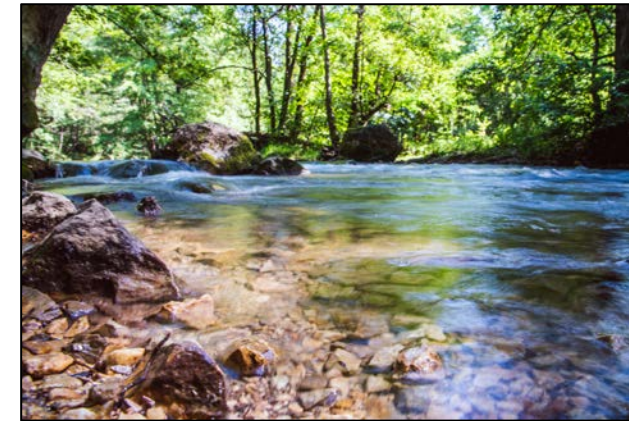
2023



OBNOVITI
ENERGIJU
Održivost



- O kompaniji Euro Lithium Balkan d.o.o.
- Gde istražujemo
- Šta smo do sada uradili
- Šta smo otkrili
- Značaj borata (minerala bora)
- Šta je istražno bušenje
- Zakup zemljišta
- Rekultivacija nakon istražnog bušenja
- Šta su nam dalji planovi
- Inicijativa za borbu protiv zagađenja vazduha
- Podrška lokalnoj zajednici

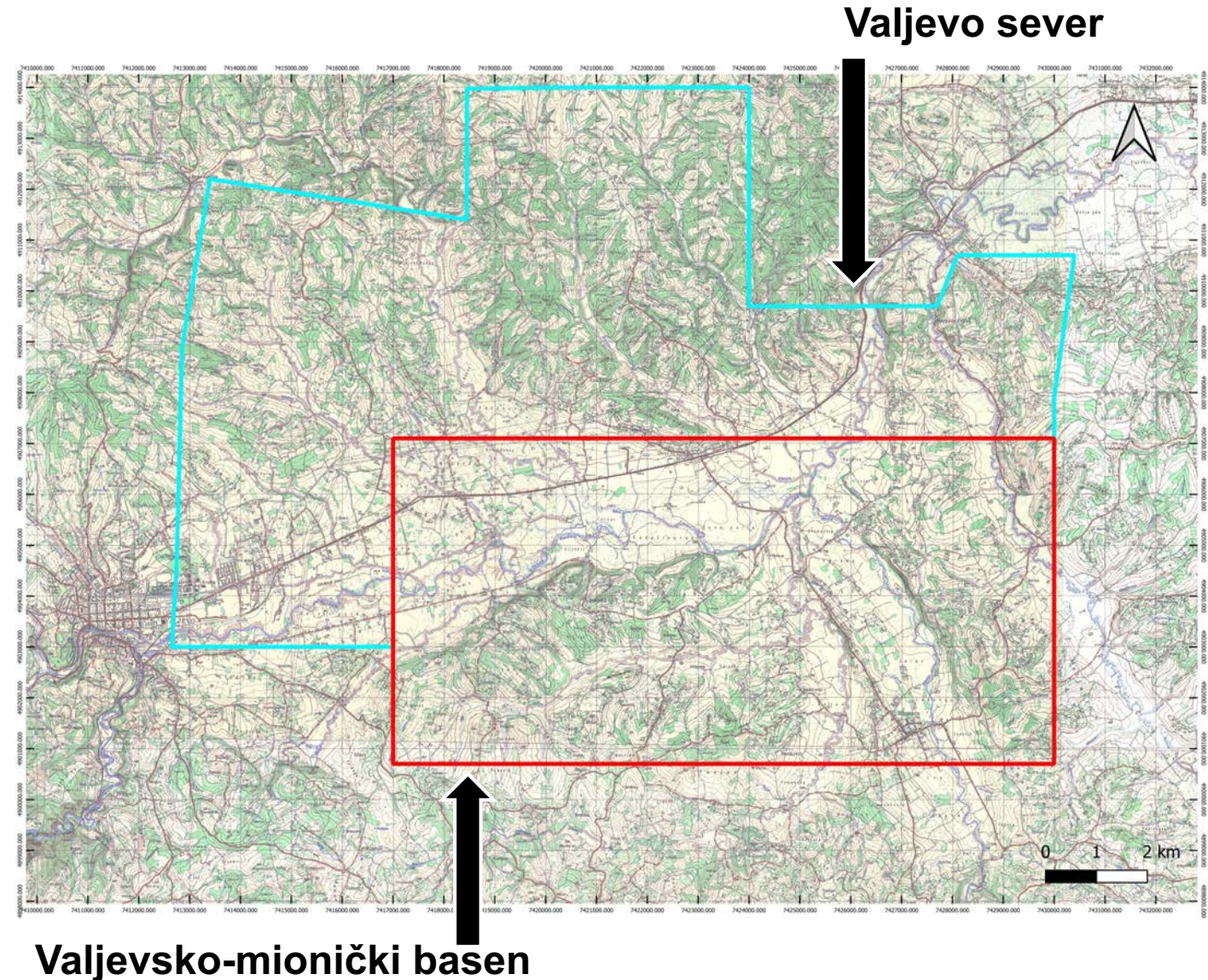


O kompaniji Euro Lithium Balkan d.o.o.

- Euro Lithium Balkan d.o.o. (“ELB”) je kompanija fokusirana na geološka istraživanja ležišta bora i pratećih elemenata.
- ELB sprovodi geološka istraživanja na Balkanu, u zapadnoj Srbiji u blizini grada Valjeva.
- Verujemo da su naša istraživanja veoma važna za budućnost Srbije i da je potencijal Valjevskog ležišta veoma visok.
- ELB smatra da rudarstvo pre svega mora biti tehnički izvodljivo, ekonomski isplativo, ekološki i društveno prihvatljivo.

Gde istražujemo

- Geološka istraživanja ELB su vezana za dva istražna prostora:
 1. Istražni prostor Valjevsko-mionički basen
 2. Istražni prostor Valjevo sever.
- Zahtevi za produženje istražnog prava na oba istražna prostora su podneti Ministarstvu rudarstva i energetike.



Istražni prostor

Vrsta istražnih radova

Valjevsko-mionički basen

- Geofizička istraživanja
- Istražno bušenje
- Hidrogeološka istraživanja
- Uzorkovanje zemljišta
- Geološko kartiranje

Valjevo sever

- Geofizička istraživanja
- Istražno bušenje
- Hidrogeološka istraživanja
- Geološko kartiranje

Kako izgleda mineralizacija



Masivni boraks



Probertit



Borati u litijumskim glinama



Litijumske gline

Koju ulogu borati igraju u modernom životu?

EURO
LITHIUM
BORATES⁺

Staklo za solarne termalne panele

Energetski efikasno staklo

Usporivači gorenja

Zaštitni lakovi za drvo

Izolacija od fiberglasa

Lagani paneli karoserije

Antifriz

Žice i kablovi

Staklo za ekrane

Nezamenljivi mikronutrijent u đubrivu

Neodimijumski magneti

Ulje za kočnice

Visokokvalitetna maziva

Keramika

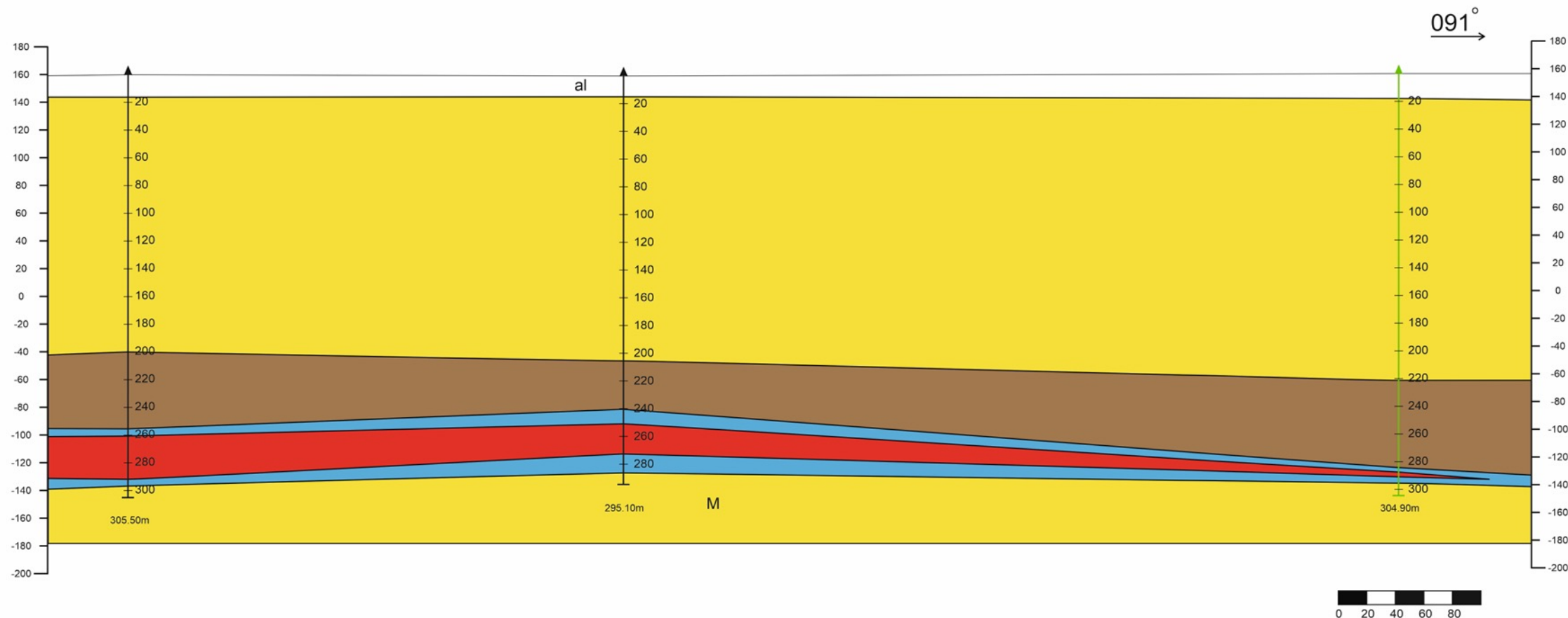
Farba

Šta je istražno bušenje

- Istražno bušenje predstavlja metodu istražnih geoloških radova pri čemu se bušenje vrši ili ručno ili mašinski, sa uzorkovanjem ili bez uzorkovanja stenskog materijala
- Istražno bušenje se obavlja u cilju dobijanja niza geoloških informacija o sredini u kojoj se bušotina izvodi, a koji se tiču litoloških (stenskih) formacija i naročito mineralizovanih zona.
- U zavisnosti od cilja i namene bušotina, dubine bušotina variraju (u našem slučaju oko 300 metara). Prečnici bušotina takođe variraju u zavisnosti od namene, konstrukcije, dubine i investicija.



Istražno bušenje – prikaz rezultata



Na osnovu rezultata istražnih bušotina i njihovim povezivanjem, izrađuju se geološki profili, kojima se može interpretirati debljina potencijalnog ležišta mineralne sirovine, kao i njegovo prostiranje. Ovo čini osnov za proračun količina i sadržaja mineralne sirovine, što je dalji put za tehničko ekonomsku ocenu potencijalnog ležišta

Zakup zemljišta u svrhu geoloških istraživanja



- Prilikom korišćenja privatnog zemljišta radi izvođenja geoloških istražnih radova, vlasnicima se isplaćuje jednokratna naknada u iznosu koji je pravilnikom definisala kompanija ELB.
- Naknada za korišćenje zemljišta se isplaćuje zbog toga što je vlasnik privremeno onemogućen da koristi svoje zemljište.
- Svaki ugovor o zakupu traje 6 meseci, ali sam proces bušenja traje kratko, do 10 dana.

Rekultivacija zemljišta

- Rekultivacija zemljišta se vrši nakon izrade istražnih bušotina i pristupnih puteva.
- Rekultivacija pristupnih puteva se vrši u dogovoru sa vlasnicima, odnosno ukoliko vlasniku odgovara, pristupni putevi neće biti rekultivisani.



Naši planovi i zašto mislimo da su važni za Srbiju

- „ELB“ je predao Projekte Ministarstvu rudarstva i energetike sa planiranim istraživanjima koji bi trebalo da istraženost ležišta „Valjevo“ dovede do stadijuma Elaborata o rezervama, kao i Studije predizvodljivosti prema kanadskom standardu NI 43-101.
- Razvojem projekta bi bilo zaposleno 500 ljudi; u indirektno povezanim delatnostima, očekujemo da se može zaposliti i 5.000 osoba.
- Ležište „Valjevo“ bi moglo da obezbedi dovoljnu količinu borata i time obezbedi Srbiji nezavisnost u snabdevanju, kao i nastavak obezbeđivanja lanca sirovina za energetske tranziciju.
- „ELB“ ima potencijal da znatno doprinese budžetu Republike Srbije kao i Valjeva, tokom očekivanog rada potencijalnog rudnika od najmanje 40 godina.
- „ELB“ će raditi na povećanju evropskih investicija za dalji razvoj Valjeva i okoline, kao i u obnovljivu energiju, posebno u smislu smanjenja zagađenja vazduha.

Cilj nam je da Srbija ostvari održivi potencijal u proizvodnji „kritičnih mineralnih sirovina“ - borata

Inicijativa za borbu protiv zagađenja vazduha u Valjevu - Geotermalna energija



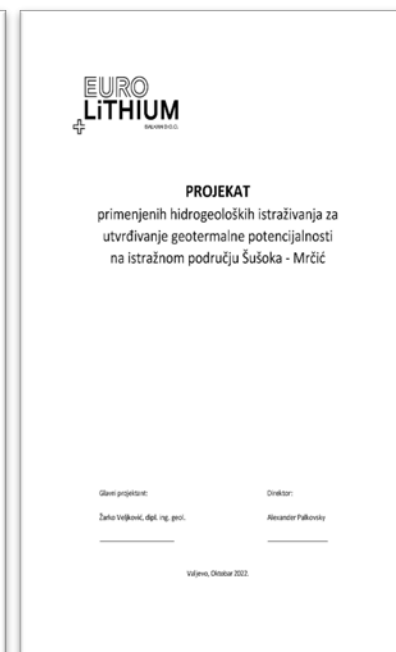
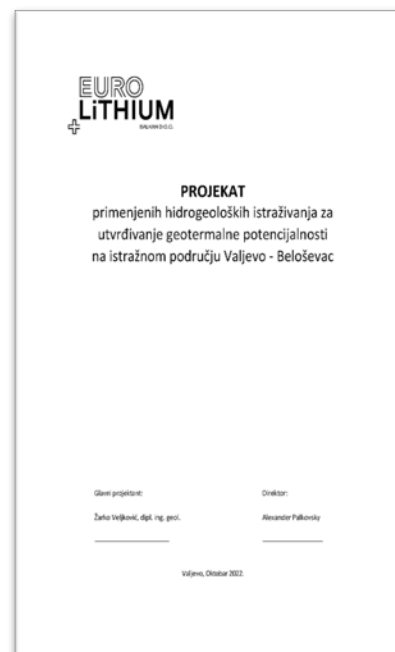
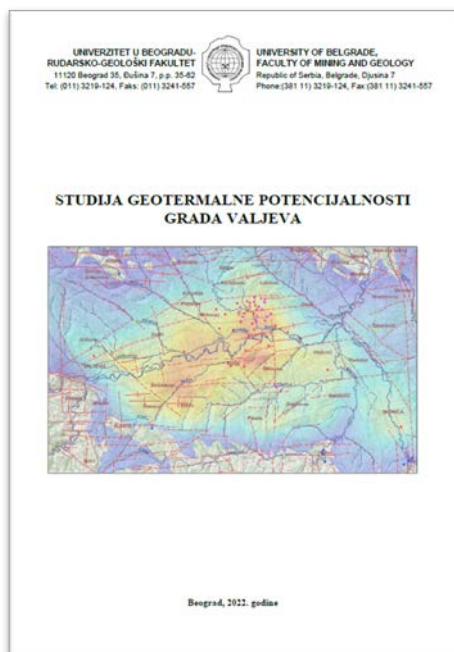
- Glavni izvor zagađenja, oko 80% su individualna ložišta i industrijska postrojenja koja koriste ugalj/drva kao osnovne energente i gradska toplana „Toplana Valjevo“, oko 20%, koja koristi skupa fosilna goriva (prirodni gas, ugalj, mazut).
- ELB je pokrenuo inicijativu za smanjenje zagađenja u Valjevu i angažovao Rudarsko-geološki fakultet da prouči potencijal geotermalne energije i time poveća udeo obnovljivih energetske izvora za najmanje 10% u naseljima valjevsko-mioničkog basena.
- Pomoć u rešavanju problema zagađenja vazduha u Valjevu je jedan od važnih ciljeva kompanije tokom predstojećeg perioda istraživanja kako bi se ostvario pozitivan uticaj na kvalitet života.



**Univerzitet u Beogradu,
Rudarsko – geološki
fakultet**

Hidrogeološka studija i projekti daljeg istraživanja

- Nakon inicijative Euro Lithium Balkan (ELB), a u saradnji sa Rudarsko- Geološkim fakultetom, urađena je „Studija geotermalne potencijalnosti grada Valjeva“.
- U okviru ovih istraživanja izdvojene su najperspektivnija područja sa očekivanim količinama i temperaturama podzemnih voda. Ovaj potencijal je obrađen kao geotermalni resurs koji se može iskoristiti proizvodnju toplotne energije u daljinskom sistemu JKP Toplana Valjevo.
- Zahvaljujući pozitivnim rezultatima studije, pripremljena je i predata projektna dokumentacija za dalje istraživanje.



- Euro Lithium Balkan (ELB), planira da rezultate, kao i objekte, nastale tokom projektovanih istraživanja ustupi gradu Valjevu bez ikakve nadoknade.

Podrška lokalnoj zajednici

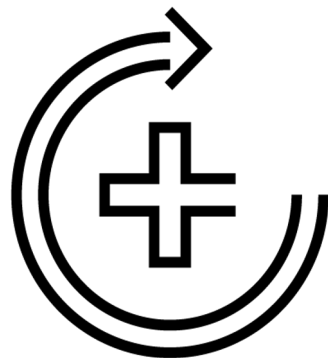
EURO
LITHIUM
BORATES⁺



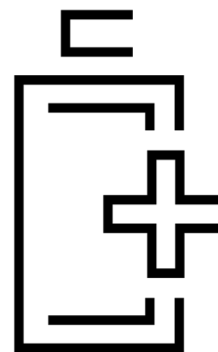
Hvala!



MOŽEMO I
DRUGAČIJE
Rudarstvo



OBNOVITI
Poverenje



OBNOVITI
ENERGIJU
Održivost

www.eurolithium.com
www.eurolithium.rs
info@eurolithium.com



EURO
LITHIUM⁺
BORATES⁺

IZVEŠTAJ O ODRŽIVOSTI
FISKALNA 2022. GODINA